

Opwaardering (verglazing) Kabelnet KTW Fase 3 van het breedbandnetwerk

BAM Infra Telecom by



Agenda

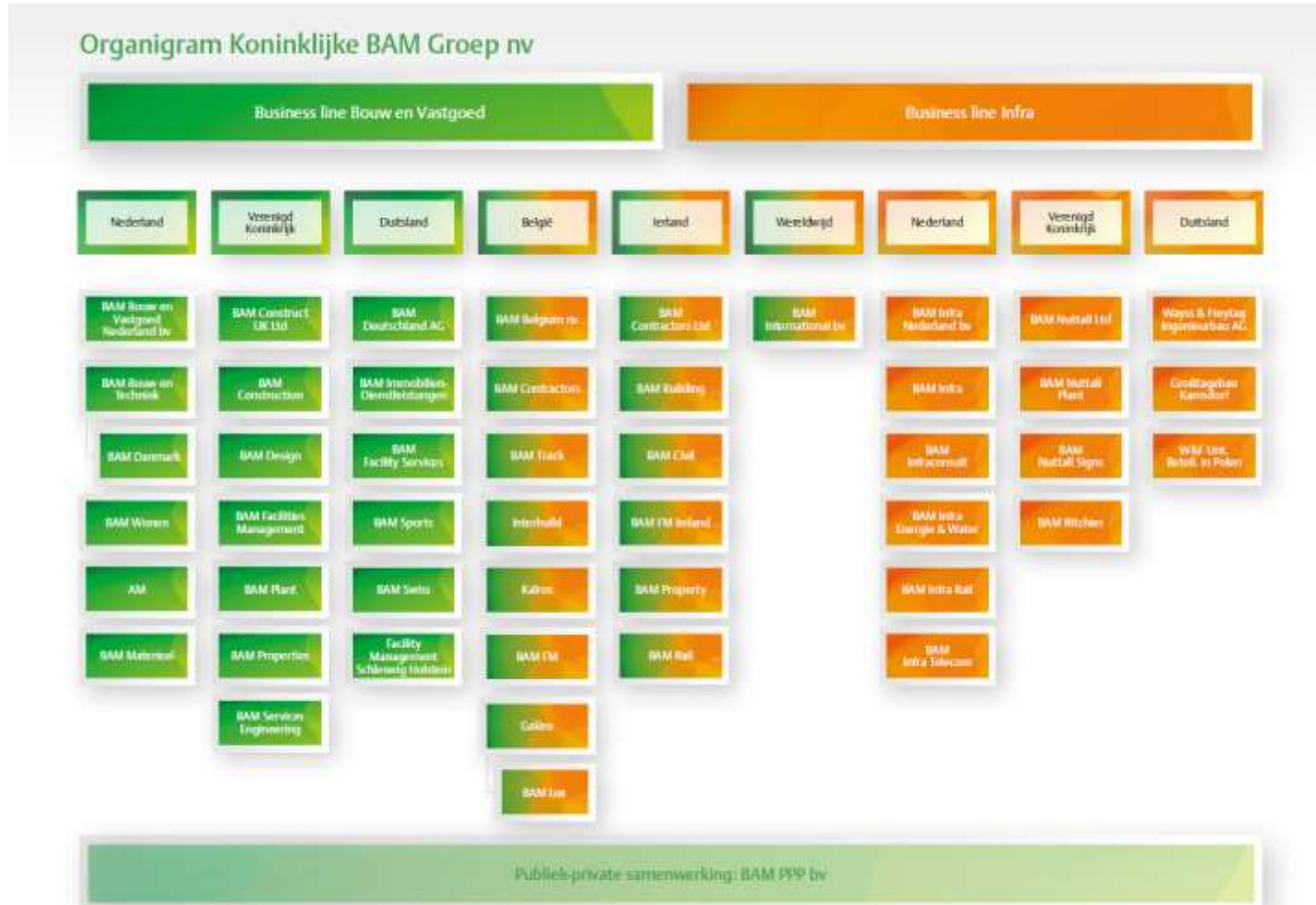
- De opdracht
- Introductie BAM Infra Telecom
- Lokale kenmerken
- De Scope
- Planning
- Het proces

Een opdracht om trots op te zijn

- KT Waalre heeft vertrouwen in BAM getoond, dit schept verwachtingen die we moeten waarmaken
- Een uniek, echt open netwerk, met een ruime keuze aan providers
- Een project is pas een succes als je dit samen kan vieren



BAM Infra Telecom, onderdeel van Koninklijke BAM Groep



De 5 ProductMarktCombinatie's van BAM Infra Telecom



FttH
(Fiber to the Home)



FttO
(Fiber to the Office)



HFC
(Hybrid Fiber Coax)



Services



Telematica



- Construct and Design
- Project management, management van eigen en subcontractors + 600 Fte
- Jaarlijkse realisatie meer dan 3.000 km netwerk
- Services, beheer van + 200.000 aansluitingen en 6.000 km netwerk

Lokale kenmerken

- Vestiging in Son en Breugel
- Personeel vanuit de regio
- Lokale subcontractors
- Hoge mate van lokale bekendheid (realisatie FttH netwerken Valkenswaard en Veldhoven)

BAM Infra Telecom bv

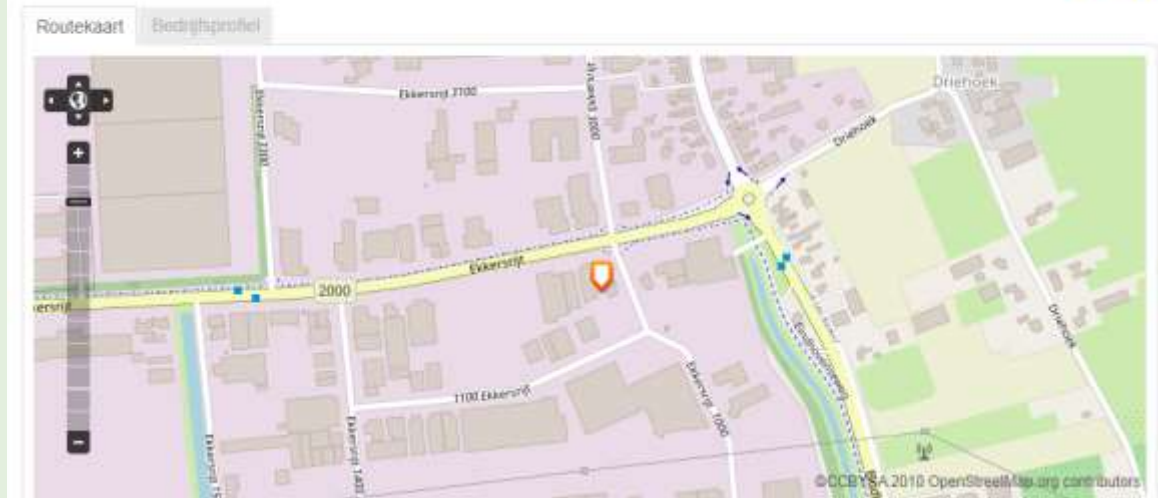
Bezoekadres

Adres Ekkersrijt 2001-2003
5692 BB Son en Breugel
Nederland

Communicatie

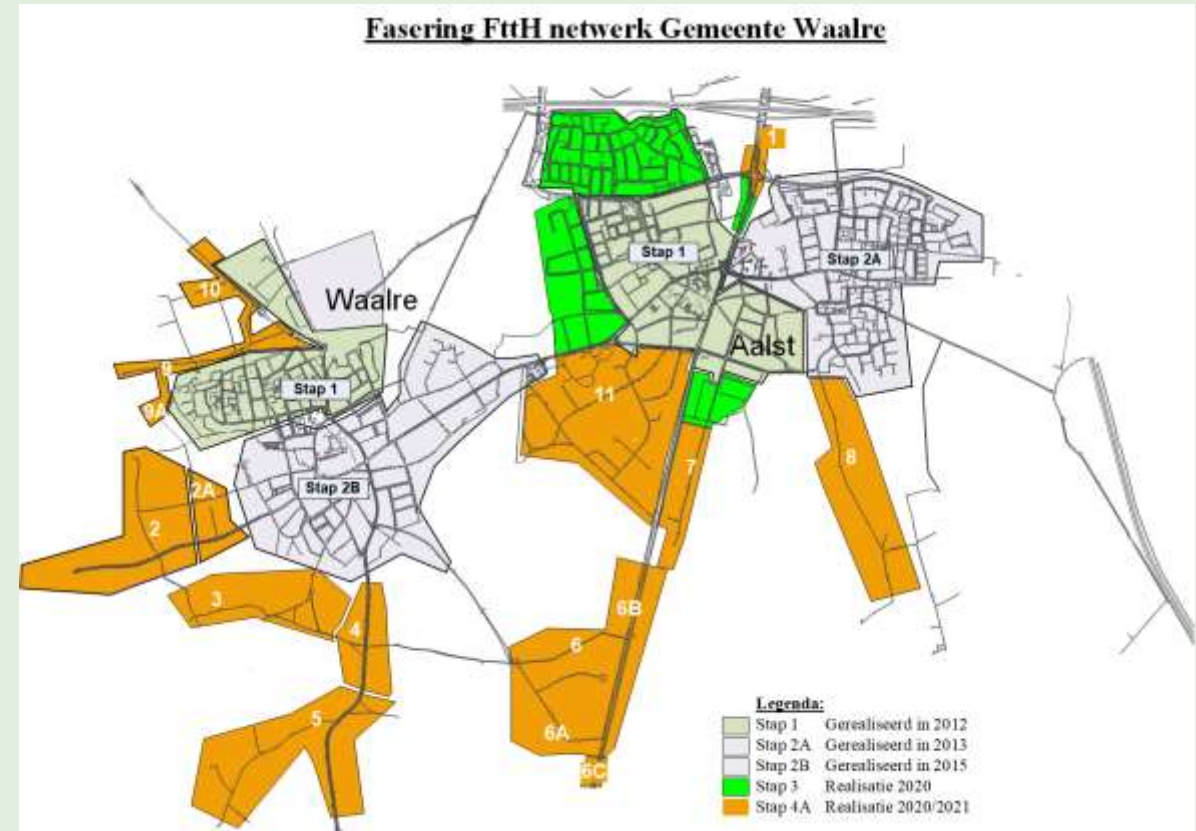
Telefoon [+31 \(0\)499 49 00 67](tel:+31(0)499490067)
E-mailadres info.telecom@bam.com
Website www.baminfra.nl/telecom

[← Terug](#)



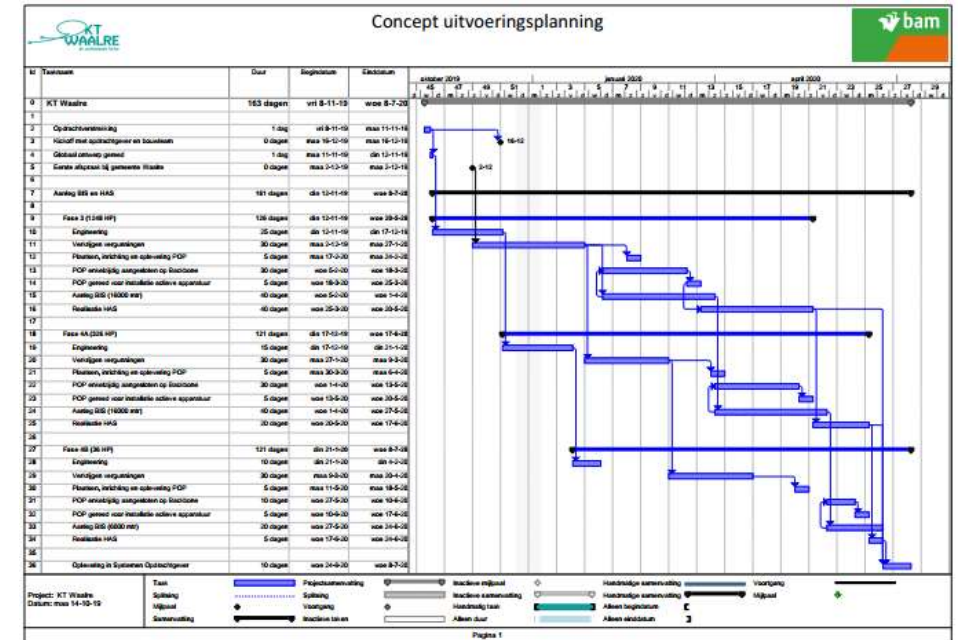
De scope

- Het realiseren van een passief FttH netwerk in 3 fases/deelgebieden (perceel 1, 2 en 3)
- 3 gebieden waarvan 2 gebieden met een bestaande PoP
- 1 PoP: leveren en plaatsen door KT Waalre
- Het gebied telt in totaal 1.610 aansluitingen
- Vandaag de aftrap voor het eerste gebied, Fase 3



Planning

- In februari 2020 wordt gestart met het “schouwen” van de 1250 woningen in fase 3 waarna de graafwerkzaamheden (15 km) van start gaan
- Start aanleg infrastructuur medio maart 2020
- Start realisatie huisaansluitingen en activeren van diensten begin juni 2020



Hoe informeren wij u?

- Binnenkort ontvangt u een infokrant met alle benodigde info incl. inschrijfkaart, deze wordt bij de schouw meegenomen
- Wij laten een niet-thuis-kaartje achter als de schouwer langs de deur is geweest
- 1 wk voor start werkzaamheden in uw straat ontvangt u een aankondigingsbrief
- Bij start werkzaamheden in straat / tuin: bebording in uw straat (ook i.v.m. eventueel elders parkeren auto)
- Tijdens de werkzaamheden vragen? Uitvoerders / voorman van BAM aanspreken
BAM: 0499-496716
- 2 wk voor aanleg werkzaamheden in uw woning ontvangt u een afspraakbrief
- Vragen/ opmerkingen: fttx-bamson@bam.com of bel 0499-496716

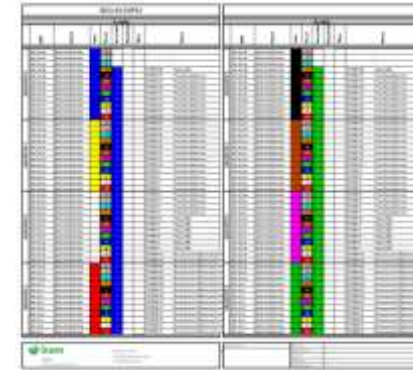


Workflow FttH

Engineering

- BAM verzorgt een compleet ontwerp van het netwerk, fase 3 in Waalre
- zodat alle woningen in de gefaseerde fase 3 aangesloten kunnen worden

Afspraakkaart



Vorbereiding

- Elke woning wordt door een medewerker van BAM bezocht om te bepalen waar het aansluitkastje moet komen. Ook wordt bepaald waar de aansluiting in de tuin gemaakt mag/moet worden. Hierbij kijken we ook naar de ligging van de bestaande leidingen en kabels.

Schouwformulier



Foto 2. Kwaliteitscontrole met uitvoering op afstand

Plaatsen Wijkcentrale

- Tijdens het project word de wijkcentrale geplaatst. In dit gebouw komen de vezels van iedere woning bij elkaar en wordt de actieve apparatuur geplaatst.



Workflow FttH

Graaf werkzaamheden

- Alle woningen moeten voorzien kunnen worden van een aansluiting. Hiervoor zal er in (bijna) alle straten gegraven moeten worden.
- Dit gebeurt in een dag proces: In de ochtend gaat een stuk sleuf open en 's avonds hebben de bewoners weer toegang tot de woning.

Graafleeflet



Glasvezel blazen

- Als alle buizen van de wijkcentrale naar een distributiepunt zijn gelegd, worden er glasvezel kabels geblazen.
- In deze kabels zit voor elke woning, binnen de grenzen van het gebied van het distributiepunt, voldoende vezels.



Afzetting

Monteren distributiepunt

- Als de kabel is geblazen, worden de huisaansluitkabels verbonden met de voedingskabel vanuit de wijkcentrale. Hierdoor ontstaat er een verbinding van de woning naar de wijkcentrale.



Workflow FttH

Afspraakbrief

Monteren huisaansluiting

- Er wordt een afspraak gemaakt met de bewoner om het aansluitkastje in de woning te monteren. Hier wordt een dagdeel voor uitgetrokken. Het kastje wordt op de afgesproken plaats gemonteerd.



Metten

- Na het aansluiten van het kastje in woning wordt de gehele verbinding vanuit de wijkcentrale naar de woning gemeten.
- Als het resultaat van de meting in orde is, kan het kastje in gebruik worden genomen.



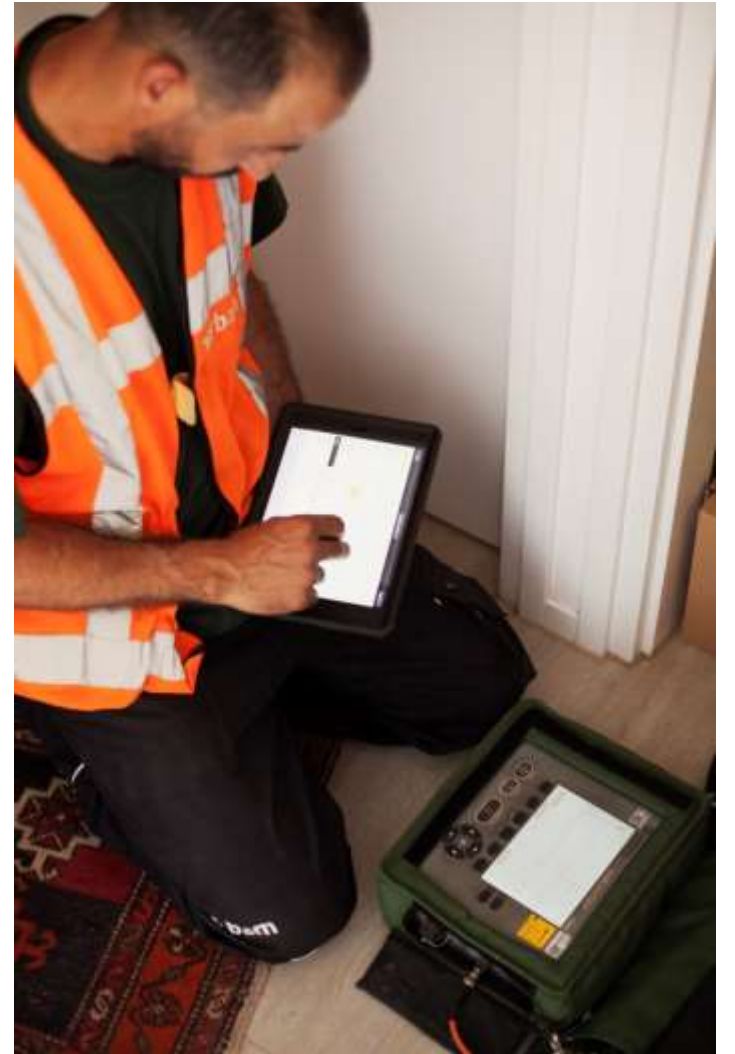
Eind resultaat

- Het eindresultaat van het gehele proces is een werkende aansluiting gereed voor de toekomst!



De schouwing

- Wij komen persoonlijk bij u langs om samen afspraken te maken over waar/hoe het glasvezelmodem in uw woning komt
- De schouwer neemt de door u ingevulde inschrijfkaart mee, deze wordt verder behandeld door KT Waalre
- U tekent voor akkoord voor plaatsing glasvezelmodem op het schouwformulier
- U krijgt digitaal een bevestiging van de gemaakte afspraken van de schouwing
- De schouwer is duidelijk herkenbaar als BAM medewerker kan zich altijd legitimeren!



Aanleg in tuinen en openbaar terrein

- Overlast wordt tot een minimum beperkt
- Daar waar mogelijk, wordt onder de tuin geboord naar de gevel
- Toegang tot percelen blijft veilig geborgd met loopplanken
- Er vindt vanuit gemeente gezamenlijk met KTWaalre toezicht plaats op de werkzaamheden
- De richtlijnen van de overige nutsbedrijven worden gevolgd om veilig te kunnen werken



Samenwerking met de gemeente Waalre

- Veilige aanleg
- Voorkomen van onoverzichtelijke situaties
- Waar mogelijk rekening houden met reconstructiewerkzaamheden
- Controle van de werkzaamheden



Bedankt voor u aandacht!